

# Choix d'un mannequin obstétrique

projet SAGA financé par l'ANR

15 mai 2013

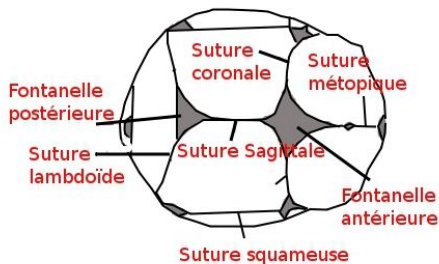
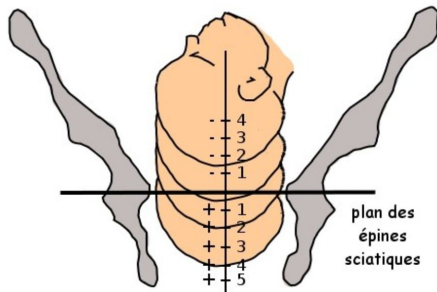
- 1 Objectif
- 2 critères importants
- 3 Comparaison des 3 mannequins

**Converger sur un choix de mannequin obstétrique en faisant un compromis entre qualité, facilité d'intégration et prix.**

# Critères importants

- Repères anatomiques
- Possibilité d'extractions instrumentales
- Muscles pelviens
- Textures

Remarque : changer de mannequin implique de refaire une numérisation 3D de celui-ci.

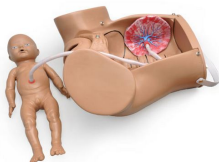


# Comparaison des 3 mannequins

<b>Mannequin</b>	Prompt	S500	Obstetrical Manikin
<b>Fabricant</b>	Laerdal	Gaumard	Simulaids
<b>Bassin</b>	X	X	X
<b>Fœtus</b>	X	X	X
<b>Muscles pelviens</b>	X		
<b>Capteur d'effort</b>	X		
<b>Prix approximatif</b>	4350€	500€	750€
<b>Délai d'approvisionnement</b>	5 semaines	3 semaines	3 jours
<b>Utilisé pour</b>		Noelle	BirthSIM



Prompt



S500



Obstetrical Manikin

# Conclusion

Nous avons conclu que le mannequin le plus approprié est le bassin Prompt et le fœtus de Obstetrical Manikin d'après les critères suivants :

- l'anthropomorphisme
- la rigidité de la tête

